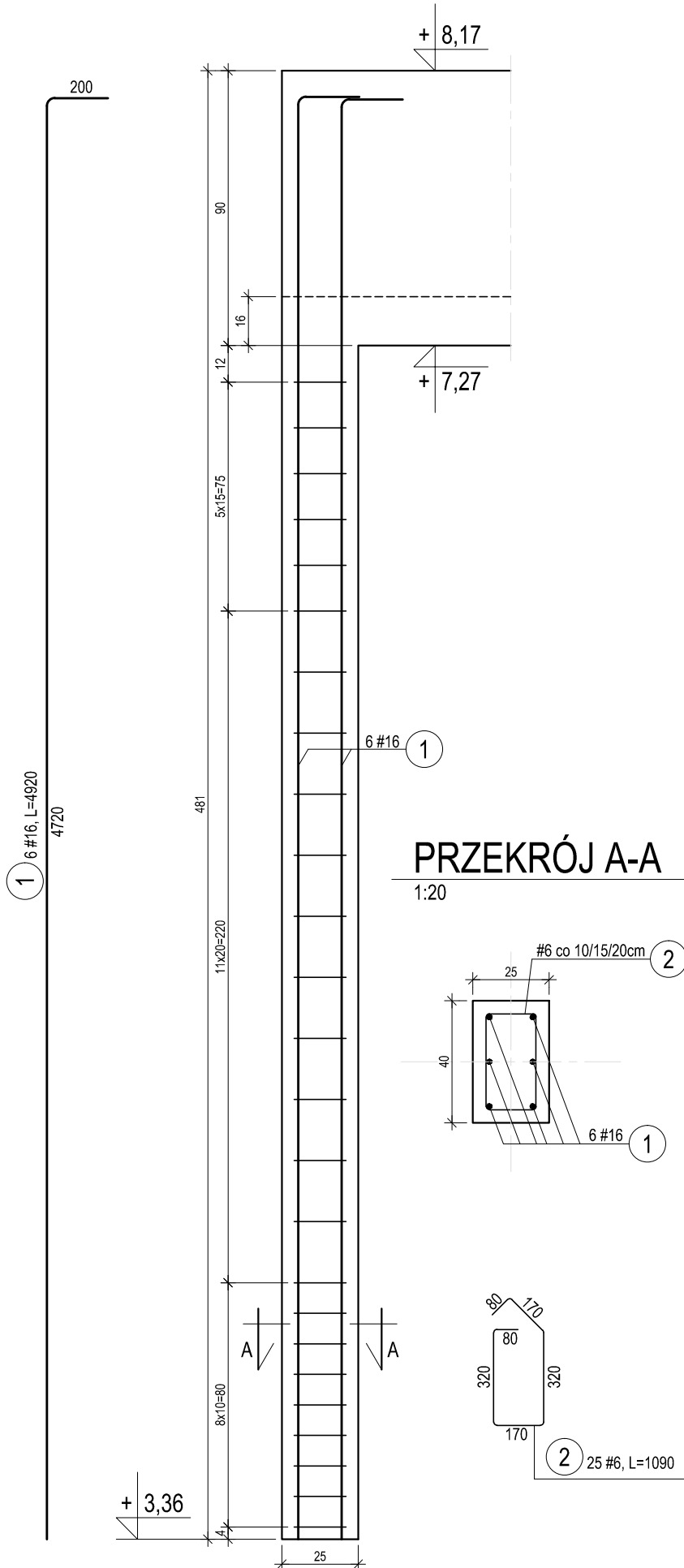


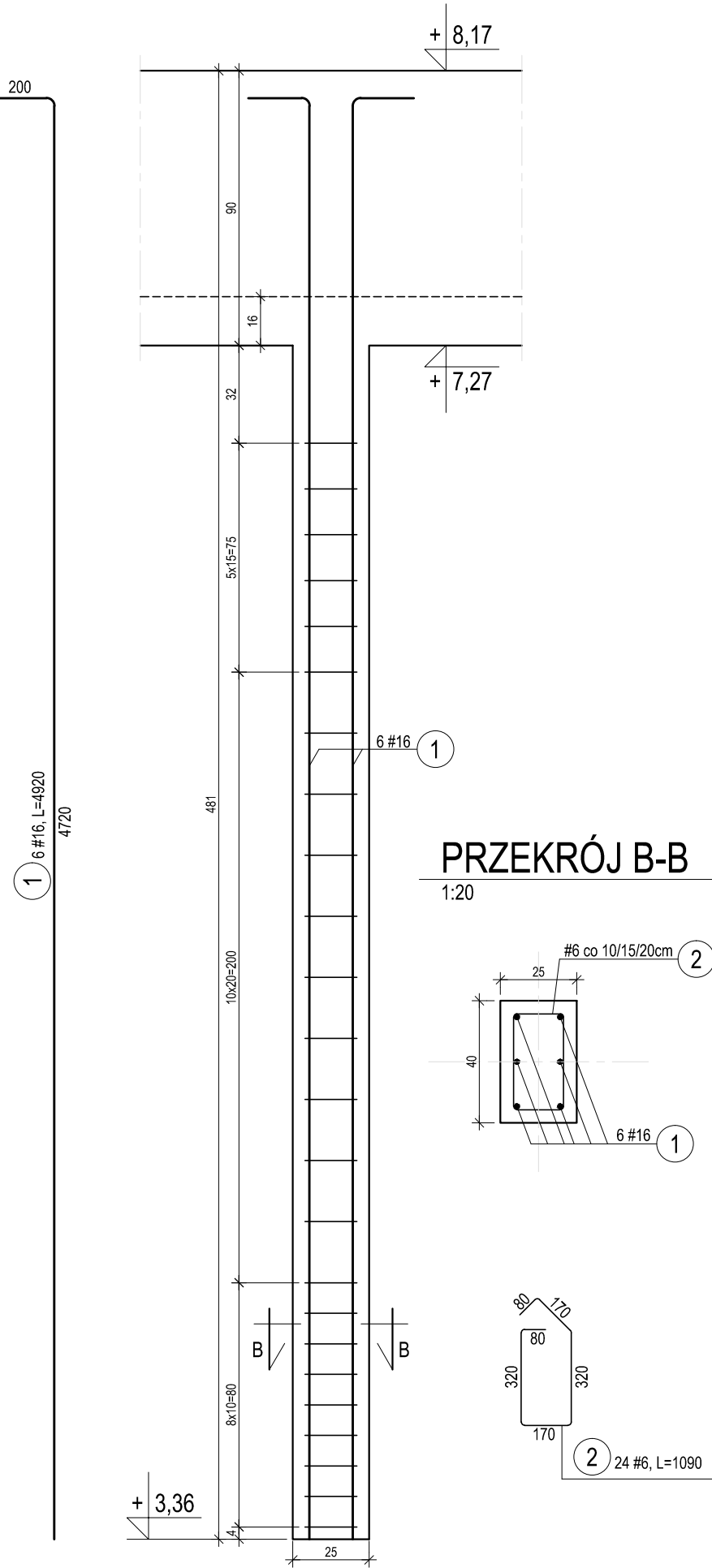
RDZEŃ R2.4-A - 2szt.

1:20



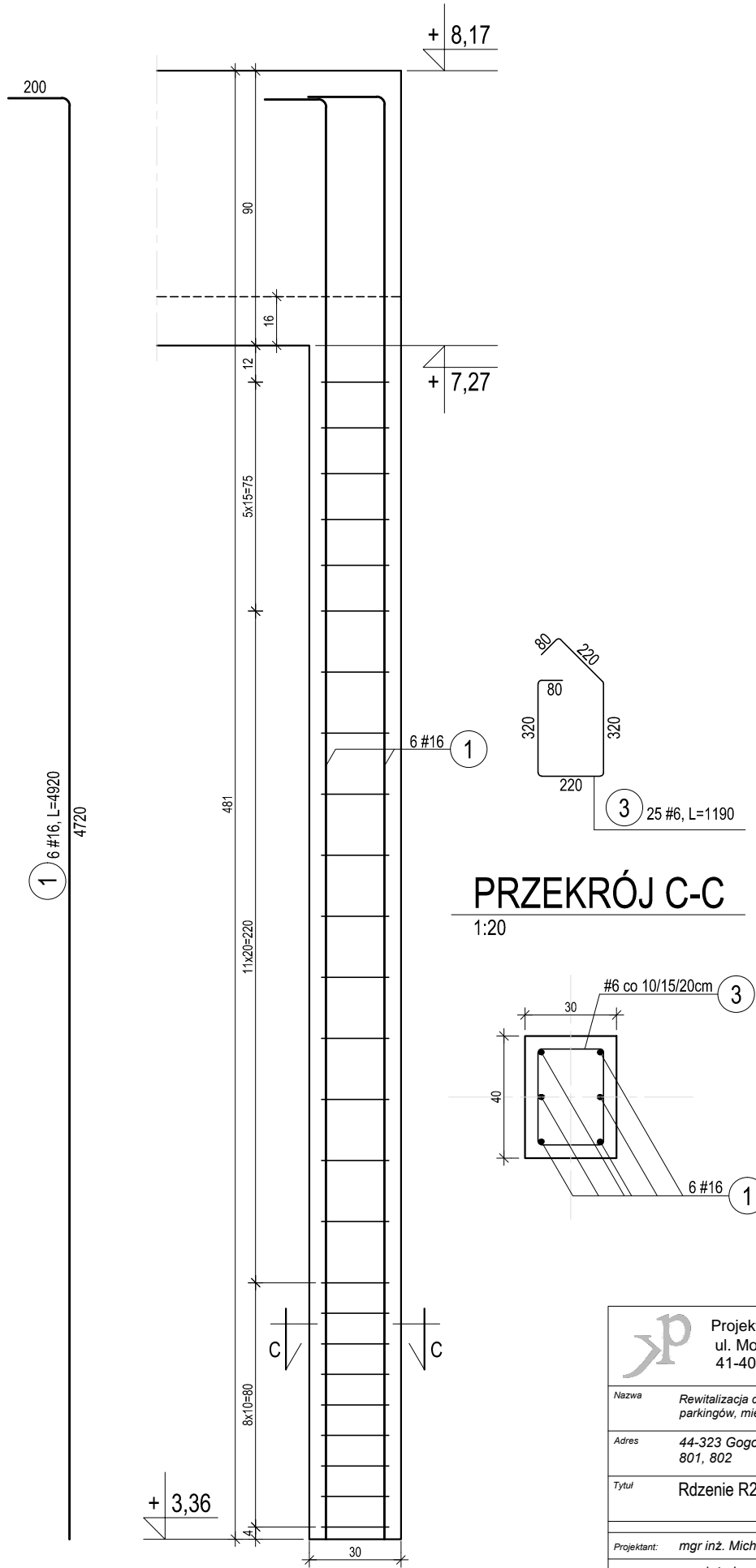
SŁUP S2.2-A - 1szt.

1:20



RDZEŃ R2.3-A - 1szt.

1:20



RDZEŃ R2.4-A - SEGMENT A					
Ilość elementów					2
Nr.	Ilość:	Średn.:	Dług.:	#6	#16
1	6	#16	4920		30
2	25	#6	1090	27	
Długość wg średnic [m]				27	30
Masa 1 mb [kg/m]				0,22	1,58
Masa razem wg średnic [kg]				6	47
Masa razem wg średnic dla 2 szt. [kg]				12	93

SŁUP S2.2-A - SEGMENT A					
Ilość elementów					1
Nr.	Ilość:	Średn.:	Dług.:	#6	#16
1	6	#16	4920		30
2	24	#6	1090	26	
Długość wg średnic [m]				26	30
Masa 1 mb [kg/m]				0,22	1,58
Masa razem wg średnic dla 1 szt. [kg]				6	47

RDZEŃ R2.3-A - SEGMENT A					
Ilość elementów					1
Nr.	Ilość:	Średn.:	Dług.:	#6	#16
1	6	#16	4920		30
3	25	#6	1190	30	
Długość wg średnic [m]				30	30
Masa 1 mb [kg/m]				0,22	1,58
Masa razem wg średnic dla 1 szt. [kg]				7	47

Beton

Uziarnienie

Klasa ekspozycji

Stal

Otulina

B30 (C25/30)

Dmax = 16mm

XC1

A-IIIN (B500SP)

4,0 cm - słupy

UWAGA:

Wymiary strzemion i prętów podano w ich zewnętrznym obrysie

Projektowanie Architektoniczne Krzysztof Petrus ul. Morgowska 4d 41-408 Mysłowice				T: +48 504 639 835 E: kpe@kpe.com.pl	
Nazwa	Rewitalizacja centrum Gogołowej wraz z budową budynku wielofunkcyjnego, parkingów, miejsc postojowych i zagospodarowaniem terenu.			Nr rys.	KB-304/A
Adres	44-323 Gogołowa, ul. Wiejska 28, dz. nr 505, 577, 798, 799, 800, 801, 802			Skala	1:20
Tytuł	Rdzenie R2.3, R2.4 i Słup S2.2 - segment A			Data	12/2020
Projektant:		mgr inż. Michał Skorupa	konst-bud	SLK/4258/ POOK/12	Faza
Sprawdzający:		mgr inż. Jerzy Kojzar	konst-bud	198/92	Branża
Prawa autorskie zastrzeżone. Przerysowywanie, uzupełnianie, odstępowanie niniejszego rysunku komunikówek bez pisemnej zgody autora jest zabronione.					Nr strony
					PT
					konstrukcja